



1.440 PERSONAS ATENDIDAS



436.125€ PRESUPUESTO

9 PROGRAMAS DESARROLLADOS

LA COMUNIDAD GITANA

En Navarra viven alrededor de **8.000** personas gitanas

3 de cada 4 personas gitanas que viven en España (el 76%) se encuentran en situación de exclusión social y el 54% de ellas, en exclusión severa (más del doble que hace 4 años).

Fuente: VII Informe FOESSA sobre exclusión y desarrollo social en España 2014.



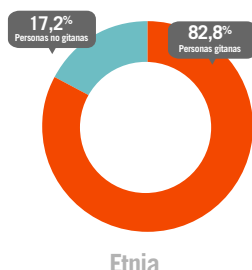
LO QUE HEMOS HECHO EN 2014



“El empleo y la formación, como puerta para la inclusión y la igualdad de oportunidades”



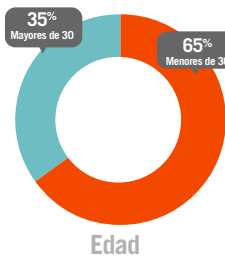
477 PERSONAS ATENDIDAS



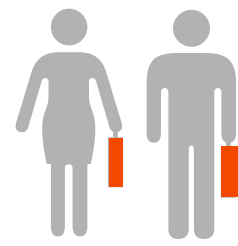
92 PERSONAS FORMADAS



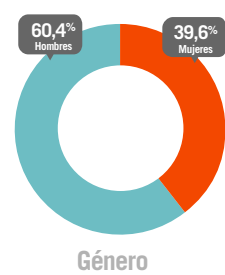
89 PERSONAS que han conseguido UN EMPLEO



65% Son jóvenes menores de 30 años



126 Contratos



39,6% son mujeres



“Por el éxito escolar y la continuidad en los estudios para cambiar el futuro de la juventud gitana”

33 ALUMNOS Y ALUMNAS

27 FAMILIAS

9 centros educativos



PROGRAMAS DESTACADOS

Normalización educativa Lucha contra el absentismo
 Incorpora Romemplea EDUCACIÓN
 Acceder Promociona
 SALUD ACCIÓN SOCIAL COMUNITARIA: Intervención socioeducativa
 “Ori Chavo” VIVIENDA Vivienda de Alquiler de integración Social (VAIS)
 JUVENTUD IGUALDAD DE GÉNERO
 Educando desde la Igualdad y técnicas de estudio “Empoderamiento de la Comunidad Gitana”

Nabut , Centro de Inserción Socio laboral

Nabut favorece la incorporación al mercado laboral de personas gitanas en situación de exclusión.
 Ofrece servicios de lavandería industrial, limpiezas de locales y domiciliarias y venta online de material de oficina.

31 trabajadores y trabajadoras 419.263€ volumen de facturación 31,65% incremento de facturación con respecto al anterior

EQUIPO HUMANO

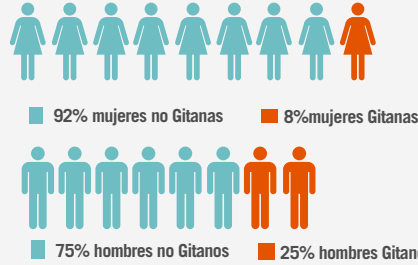
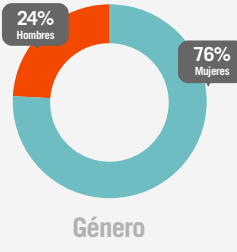


Sede territorial Pamplona C/San Blas, Nº 2 31014 Pamplona Tfno: 948 38 26 80 (31001) fsgpamplona@gitanos.org

Directora Territorial de la FSG Navarra Inés García Pérez
 Coordinadora área de Acción Social Nerea Izco Salvador
 Coordinadora área de Educación Itziar Zudaire De Luis
 Coordinadora área de Empleo Montse Tejero Rojo

Equipo humano

17



Voluntarios y voluntarias 22 Personas en prácticas 1

ENTIDADES Y EMPRESAS COLABORADORAS

